

SALGSPROSPEKT

Brohaven, Hørning



Projektudvikler:

Projektselskabet ApS

Holmsøvej 34

9690 Fjerritslev

Tlf.: 88 70 57 60

Mail: info@projektselskab.dk

www.projektselskab.dk



Situationsplan





Visualisering

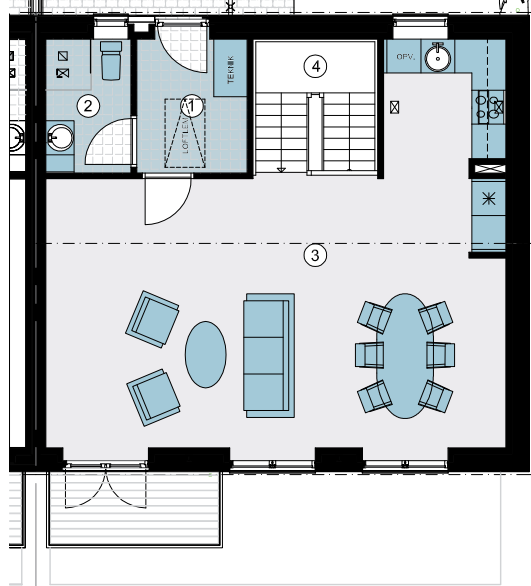
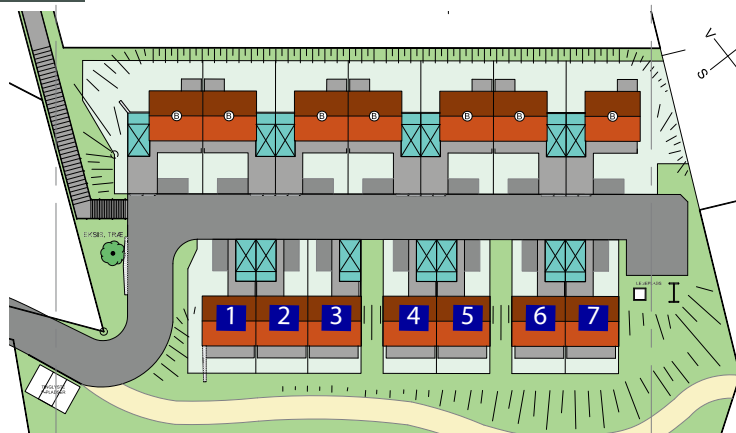
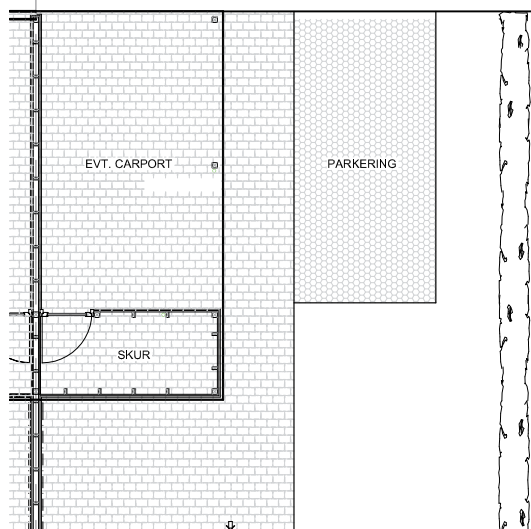
Soveværelse



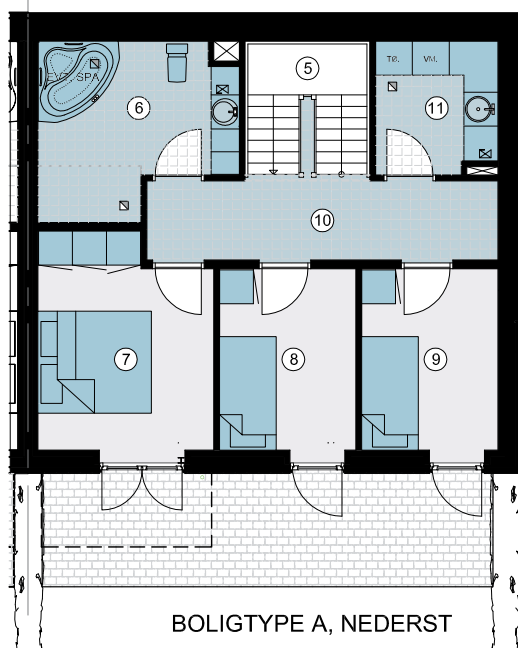
Køkken

Plantegning

- Type A - 140 m² ekskl. redskabsrum



BOLIGTYPE A, ØVERST



BOLIGTYPE A, NEDERST

Bolig 139,6 kvm - Redskabsrum 5,0 kvm. - Altan 3,9 kvm.- Evt. carport 16,9 kvm

Boligernes nettoarealer øverst

1. Entre / Gang	4,5 m ²
2. Badeværelse	3,5 m ²
3. Køkken / Stue	43,8 m ²
4. Trappe	5,4 m ²

Boligernes nettoarealer nederst

5. Trappe	5,4 m ²
6. Badeværelse	9,9 m ²
7. Soveværelse	11,1 m ²
8. Værelse	7,8 m ²
9. Værelse	7,7 m ²
10. Gang	8,7 m ²
11. Bryggers	8,7 m ²

Altan	3,9 m ²
Udhus	5,0 m ²
Carport	16,9 m ²

Netto areal	112,9 m ²
-------------	----------------------

Carport er tilkøb, skur medfølger

Facader

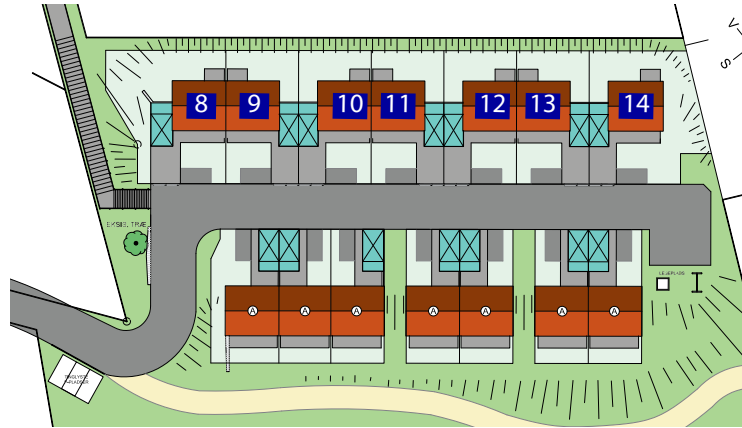
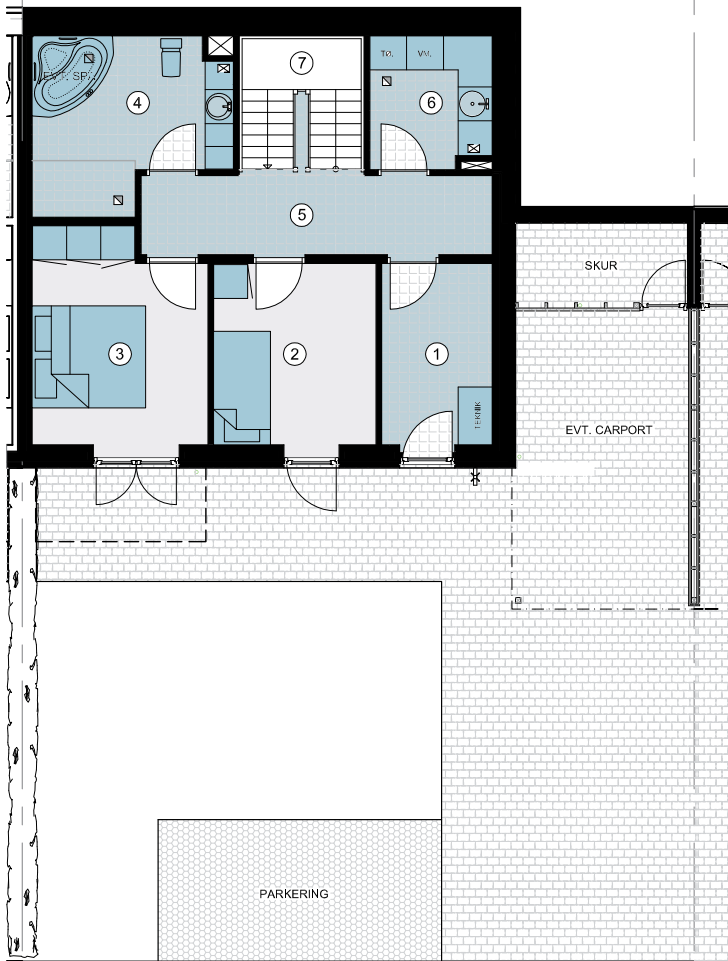
- Type A



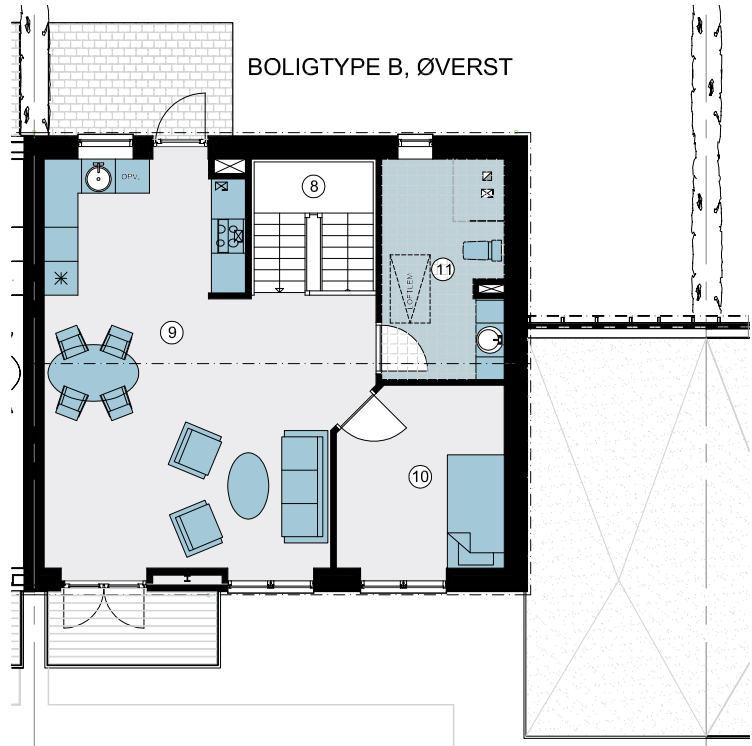
Plantegning

- Type B - 140 m² ekskl. redskabsrum

BOLIGTYPE B, NEDERST



BOLIGTYPE B, ØVERST



Bolig 139,6 kvm - Redskabsrum 5,0 kvm. - Altan 3,9 kvm.- Evt. carport 16,9 kvm

Boligernes nettoarealer nederst

1. Entre / Gang	6,2 m ²
2. Værelse	9,2 m ²
3. Soveværelse	11,1 m ²
4. Badeværelse	9,9 m ²
5. Gang	8,7 m ²
6. Bryggers	5,1 m ²
7. Trappe	5,4 m ²

Boligernes nettoarealer øverst

8. Trappe	5,4 m ²
9. Køkken / Stue	34,2 m ²
10. Værelse	9,2 m ²
11. Badeværelse	8,4 m ²

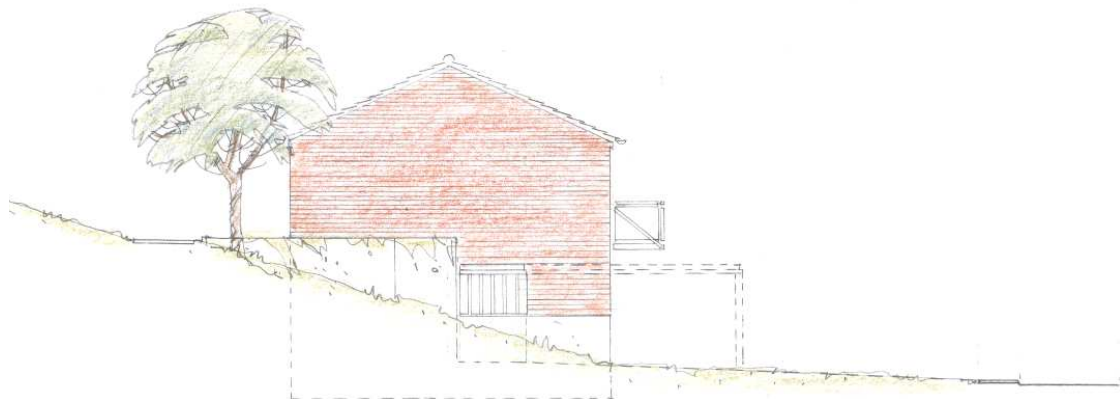
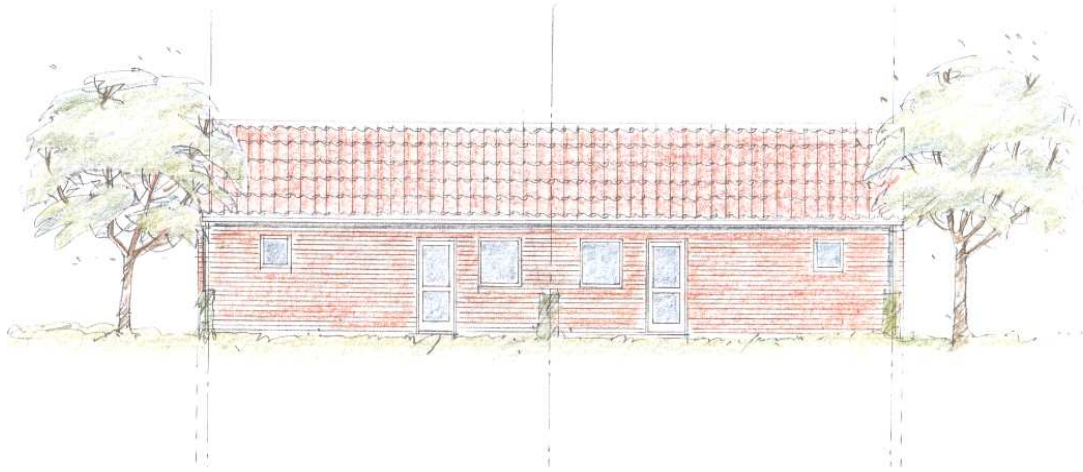
Netto areal 112,8 m²

Altan	3,9 m ²
Udhus	5,0 m ²
Carport	16,9 m ²

Carport er tilkøb, skur medfølger

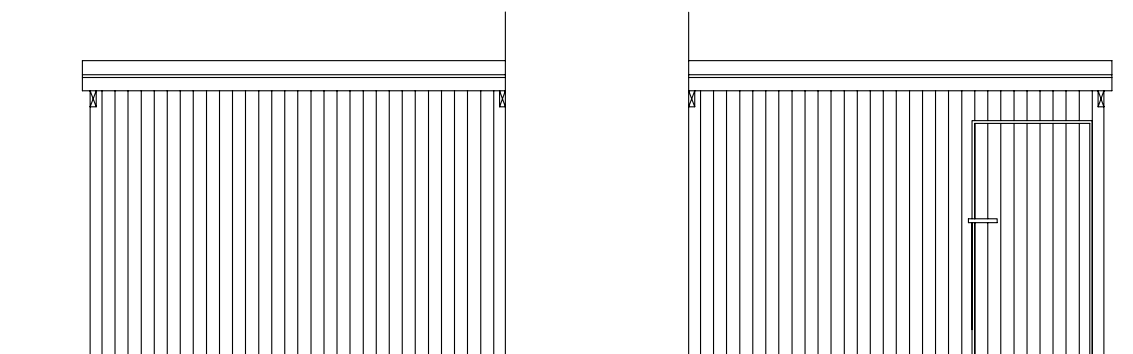
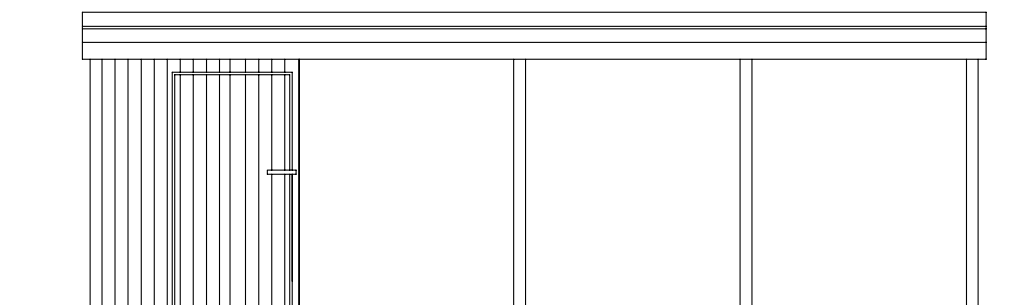
Facader

- Type B



Carport/skur

- Carport er tilkøb



Visualisering



Stue

Materiale- beskrivelse

- Dato: 14.05.2007

Kortfattet beskrivelse af konstruktioner, materialer og udstyr for nøglefærdigt byggeri beliggende Baneledet, Leddet, 8362 Hørning.

Boligerne udføres med niveaufri adgang til entredør., og med trappe til 1. sal.

Projekt:

14 stk. ejerboliger fra ca. 142 - 148 m² bolig inkl. redskabssrum. Boligerne udføres med røde tagsten, rosa facade-tegelmursten, og hvide træ/alu-vinduer som giver et minimum af vedligeholdelse i mange år fremover.

Der etableres mindre legeplads iht. situationsplan.

Garanti:

Byggeriet afleveres med byggetryghedsforsikring tegnet i Top Danmark, som dækker kr. 900.000 pr. bolig.

Forbehold:

Der forbeholdes ret til at foretage ændringer i konstruktioner og materialevalg m.v. indtil kontraktunderskrift. Køber vil have mulighed for selv at være medbestemmende af indvendige materialevalg ved anviste leverandører, og dermed også have mulighed for evt. at vælge andre materialer/ behandlinger mod regulering af pris.

Grundejerforening vil blive stiftet. Der vil blive fremsendt detaljeret materialeoversigt samt håndværker- og leverandørfortegnelse, med henblik på aftale om egne individuelle ønsker.

Pos. 01 Fællesgrundarealer:

Vejanlæg og parkeringspladser udføres med SF stenbelægning. Stier og trapper i terræn udføres med Herregårdsstensbelægning. Stiarealer m.m. udføres på anerkendt underlag. Der plantes ligusterhække omkring hver enkelt boligenhed samt områdets ydergrænse.

Ligeledes tilplantes eventuelle skrånninger, som bliver i forbindelse med terrænforskydninger iht. situationsplan, med Cotoneaster.

Grund grubes og fællesarealer tilsås med græs. Bolighaver anlægges som pos. 6.

Pos. 05 Udvendig kloak:

Der udføres et komplet kloakeringsanlæg på enkelte matrikler inkl. afvanding af tag- og belægningsarealerne.

Regn- og spildevandsledninger tilkobles det offentlige kloakanlæg, hovedkloakering.

Pos. 06 Terrænarbejdet:

Der nedlægges Herregårdssten som terrasse ved hver bolig iht. tegningsmaterialet.

Grund indenfor boligens eget område afleveres grovplaneret.

Pos. 07 Hovedkloakering:

Nedbrydning og omlægning af eksisterende ledninger, samt etablering af nyt separat kloaksystem.

Pos. 2 Fundament:

Fundament udføres til bæredygtig grund, hvoraf 20 cm. er over terræn og minimum 0,9 m under fremtidig terræn.

Pos. 3 Gulve:

100 mm beton ilagt rionet, 120 mm under gulvvarme.

300 mm isolering med polystyren.

Sandfyld i fornøden højde, samt fjernelse af muldlag.

Pos. 4 Indvendig kloak:

Der udføres indvendige afløb fra alle de angivne sanitære genstande og gulv afløb i vådrum. Alt føres 0,5 m udenfor sokkel og tilsluttes her den udvendige kloak.

Pos. 5 Kældervæg og støttemur:

Armeret kældervæg opmures af 390 mm leca-rilleblokke og pudses indvendig med 10 mm puds, og isoleres udvendig med 100 mm drænplade.

Støttemur mellem boliger opmures med 230 mm fundablokke inkl. drænplade.

Støttemur i terræn udføres som variant-støttemur.

Pos. 10 Ydervæg:

110 mm rosa blødstroegne teglsten samt isolering med 150 mm mineraluld.

Pos. 11 Klinker:

Entré, gang, bryggers og badeværelser belægges med klinker til kr. 150 pr. m² inkl. moms. Klinker nedlægges parallelt med vægge.

Køber kan vælge mellem flere alternative typer af klinker.

Pos. 12 Fliser:

Der monteres fliser fra gulv til loft i bad, samt over køkkenbord. Til kr. 150 pr. m² inkl. moms.

Køber kan vælge mellem flere alternative typer af vægfliser.

Pos. 13 Gulve 1. sal

Der udlægges 125 mm isolering og 75 mm slidlag, dog 100 mm hvor der er gulvvarme.

Pos. 20 Bagmur:

Væghøje letbetonelementer, som monteres med rustfri murbindere.

Pos. 21 Skillevægge:

Væghøje letbetonelementer.

Pos. 25 Etagedæk:

Betondæk inkl. udstøbning.

Pos. 27 Altan:

Altan udføres i stål med gulv i hårdtræ, gelænder og rækværk i galvaniseret stål.

Pos. 31 Tagkonstruktion:

Røde betontagsten profil som tegl. Spær fra fabrik iht. norm, T1 38 x 73 mm. Taglægter og undertag.

Pos. 37 Loftskonstruktion:

På begge etager monteres loft med 13 mm Gips kort plank med skyggelister.

Pos. 39 Redskabsrum:

Til hver bolig opstilles redskabsrum som udføres i træ og med tagpap.
For hver boligenhed opsættes postkasse, som påsættes husnr.

Pos. 39a Carporte som er tilkøb:

Evt. carporte opsættes i tilknytning til redskabsrum og i henhold til situationsplan. Carporte udføres i Trykimprægneret træ med tagpap.

Pos. 40 Døre og vinduer:

Døre og vinduer udføres i hvidt træ/alu og med 2-lags lavenergiglas.
Indvendige døre leveres, som hvidmalede celledørplader, med karme i fyr.
Vinduesbundstykker udføres i hvidt laminat.

Pos. 42 Indvendig trappe:

Indvendig trappe udføres i træ og monteret med håndliste.

Pos. 45 Inventar:

Elementer leveres fra HTH i omfang som vist på tegninger.
Lågefronter i køkken/bad/bryggers og teknikskab udføres i model Glat Hvid, øvrige lågefronter i model 300 hvid decor.
Bordplader udføres i køkken og bryggers, som 30 mm laminat som HTH 550 med aluforkant og underlimet vask i køkken, som model Blanco Dana – 1.
Der leveres halogenspots under overskabe i køkken. Til bad leveres helstøbt hvid vaskebordplade i kunstmarmor, spejl, samt 2 spejllamper type Verona.
Mod regulering af pris kan der valgfrit købes alternative HTH-modeller.

Pos. 49 Gulvbelægning:

Hvor der ikke er klinkegulv nedlægges 14 mm lamelparket som Ask Parket.
Køber kan vælge mellem flere alternative typer af gulvbelægninger mod regulering af pris.

Pos. 50 El.-Installation:

Komplet el-installation med såvel 240 v som 400 v indlagt fra offentligt net iht. stærkstrømsregulativet.
Installationen omfatter stik og lampeudtag. Der laves udvendig stik ved terrasse.
Der udføres tomrør for 1 telefon- antenne- og bredbåndsstik i alle opholdsrum.
Der etableres kabling i terræn for antenne og fiberbredbånd via lysleder (hvis det findes i området)
Købers første stik af ovennævnte placeres i teknikskab.
Der monteres komplet ringeklokke.
Der monteres røgdetektor iht. gældende regler.
Der monteres indvendig målerkasse, gruppeafbryder samt HPFI-fejlstrømsrelæ.
Der udføres installation for alle hårde hvidevarer som er nævnt under punkt 51, samt installation til kondensstørretumbler og vaskemaskine.
Der leveres og monteres følgende belysning (se www.erhvervsbelysning.dk):
Badeværelses- og bryggersloft
- model HORN Milano loftplafond, E27 60 W børstet stål/opal
Lamper i køkkenloft
- Halogen sæt Silver 2 x 20 W. varenummer 24497100
Redskabsrum
- model HORN Forwall udelygte, E27 40W hvid/opal

Udvendig ved indgangsdør

- model HORN Filur hvid udelygte, monteret med en DULUX EL E27 15 W energisparepære

Udvendig belysning ved intern vej og parkering tilkobles fællesur, som oplysning af fællesarealer. Såfremt der er Park-lamper leveres og monteres de som Albertslund mini parklygte på 2,9 meter mast, PL-T 42W kompaktrør.

Pos. 51. Hvidevarer:

Hvidevarer leveres af hvidevareleverandøren og monteres/tilsluttes af elektrikerens

- Indbygningsovn Siemens – HB230210S
- Glaskeramisk kogesektion Siemens – ET715501, rustfri stål ramme
- køle/fryseskab Siemens – KG33VX10, antiBacteria
- Opvaskemaskine Siemens – SE45E230SK
- Udtræksemhætte Siemens – LI16030SD, sølvmetallic

Andre typer kan leveres mod merpris.

Pos. 60 Varmeanlæg:

Der etableres tilslutning til offentligt fjernvarmeforsyningsnet, efter forsyningssselskabs gældende regler for området, med selvstændige varmemeforbrugsmålere i hver boligenhed. Varmtvandsinstallationer afsluttes i teknikskab ved fjernvarmeaggregat.

Der anvendes vandbårne pladeradiatorer.

Gulvvarme i entré, gang, bryggers og badeværelse.

Pos. 61 Vand og Sanitet:

Der etableres tilslutning til offentligt vandforsyningsnet efter gældende normer og regler.

Der leveres og monteres følgende sanitet:

- Ifø vandbesparende sanitetskloset.
- Vaske i køkken og bad leveres af Inventar leverandør, men monteres og tilkobles af VVS.
- Blandingsbatteri til håndvask i bad, som Damixa Projekt i krom.
- Blandingsbatteri til køkken, som Damixa Projekt i krom
- Termostatisk blandingsbatteri i bruseniche som Damixa TMC i krom til bruser.
- Installation til vaske- og opvaskemaskine.
- Badeværelsestilbehør så som toiletpapirholder, kroge m.m.

Vandvarmer udføres, som 110 L. varmtvandsbeholder, dog 160 L ved spabad.

Udvendig frostfri vandhane ved hver bolig ud for teknikskab.

Spa-anlæg som er tilkøb:

2 personers hjørne spa-anlæg med færdig frontpanel inkl. afløb.

Spa-anlægget leveres med både luft og vandmassage og 3 KW varme.

Pos. 62 Blikarbejde:

Tagrender og tagnedløb i zink.

Pos. 70 Malerarbejde:

Alt udvendig træværk behandles 2 gange med træbeskyttelse i hvidfarve.

Indvendigt træværk, som ikke er leveret fabriksmalet, behandles for knastudslag, og gives 2 gange hvid maling, som glans 20.

På indvendige vægge, hvor der ikke er monteret fliser og skabe, opsættes rutex, som malerbehandles i lyse farver, en farve pr. rum.

Lofter spartles for skruer m.m. og males hvide.

Visualisering



Stue set fra køkken

Arealoversigt

- Dato: 16.05.2007

Bolig nr.	Type	Brutto m ² Stue	Brutto m ² 1. sal	Bolig m ² ialt	Altan	Carport (tilkøb) inkl. skur	Heraf skur	Salg m ²	Kontant pris
1	A	69,8	69,8	139,6	3,9	21,2	5,0	144,6	2.460.000
2	A	68,1	68,1	136,2	3,9	21,2	5,0	141,2	2.412.000
3	A	69,8	69,8	139,6	3,9	21,2	5,0	144,6	2.460.000
4	A	69,8	69,8	139,6	3,9	21,2	5,0	144,6	2.460.000
5	A	69,8	69,8	139,6	3,9	21,2	5,0	144,6	2.460.000
6	A	69,8	69,8	139,6	3,9	21,2	5,0	144,6	2.460.000
7	A	69,8	69,8	139,6	3,9	21,2	5,0	144,6	2.460.000
8	B	69,8	69,8	139,6	3,9	21,2	5,0	144,6	2.460.000
9	B	69,8	69,8	139,6	3,9	21,2	5,0	144,6	2.460.000
10	B	69,8	69,8	139,6	3,9	21,2	5,0	144,6	2.460.000
11	B	69,8	69,8	139,6	3,9	21,2	5,0	144,6	2.460.000
12	B	69,8	69,8	139,6	3,9	21,2	5,0	144,6	2.460.000
13	B	69,8	69,8	139,6	3,9	21,2	5,0	144,6	2.460.000
14	B	71,2	71,2	142,4	3,9	21,2	5,0	147,4	2.508.000

Visualisering



Stue / Køkken

Visualisering



Indgangsfacade type A

Information

KOMMUNEN

Tlf.: 87 94 70 00
Web: www.skanderborg.dk
Indbyggere: 54.751

SKATTESATSER

Kommuneskat: 24,08 %
Kirkeskat: 0,86 %
Grundskyld (amt+kommune): 20,66 %

SMÅBØRN

Dagpleje:
Månedstakst: kr. 2.160
Ventetid efter endt barselsorlov: 0 - 3

Vuggestue:
Månedstakst: kr. 2.460
Ventetid efter endt barselsorlov: 0-3

Børnehave:
Månedstakst: kr. 1.475
Ventetid efter endt barselsorlov: 0-3

Pasningsgaranti

Når det gælder 0-2 årige børn kan tilflyttere først skrive børn på venteliste ved tilflytningen. Andre børn kan skrives op før. Der er garanti om pasning 0-3 mdr. fra opskrivningen.

SKOLEBØRN

Skolefritidsordning:
Skolefritidsordninger: Skolefritidsordninger: 1360 kr. mdl.

Tilbud til store børn:

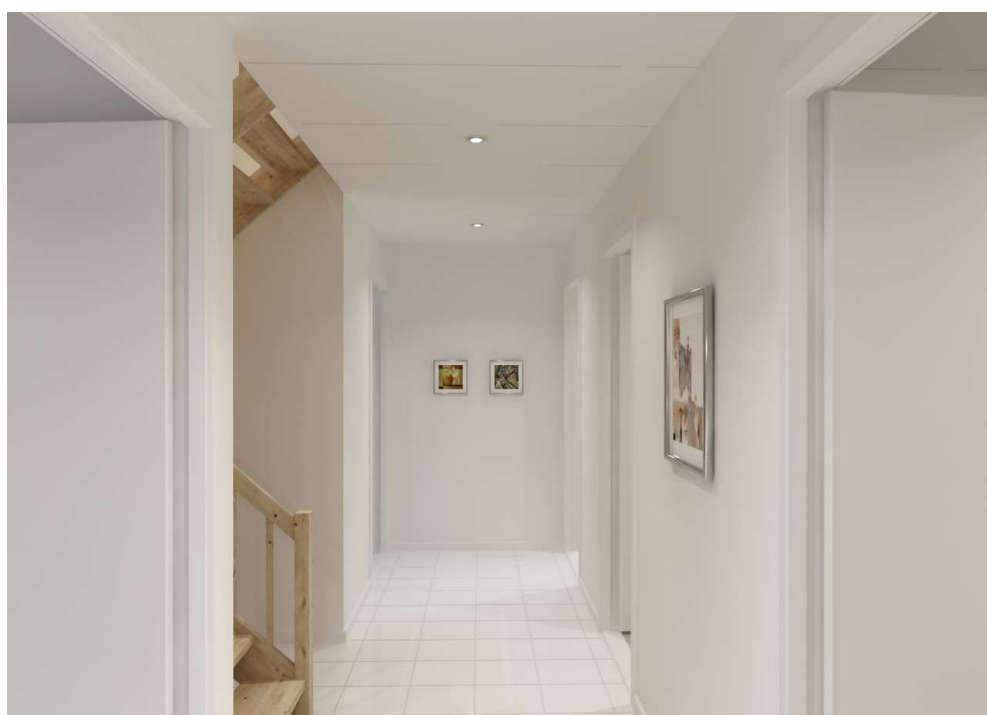
For skolebørn er der mulighed for skolefritidsordning til og med 3. klasse. Herefter er der forskellige klubtilbud.

Fotos fra området





Trappe til soveafdeling



Fordelingsgang i soveafdeling